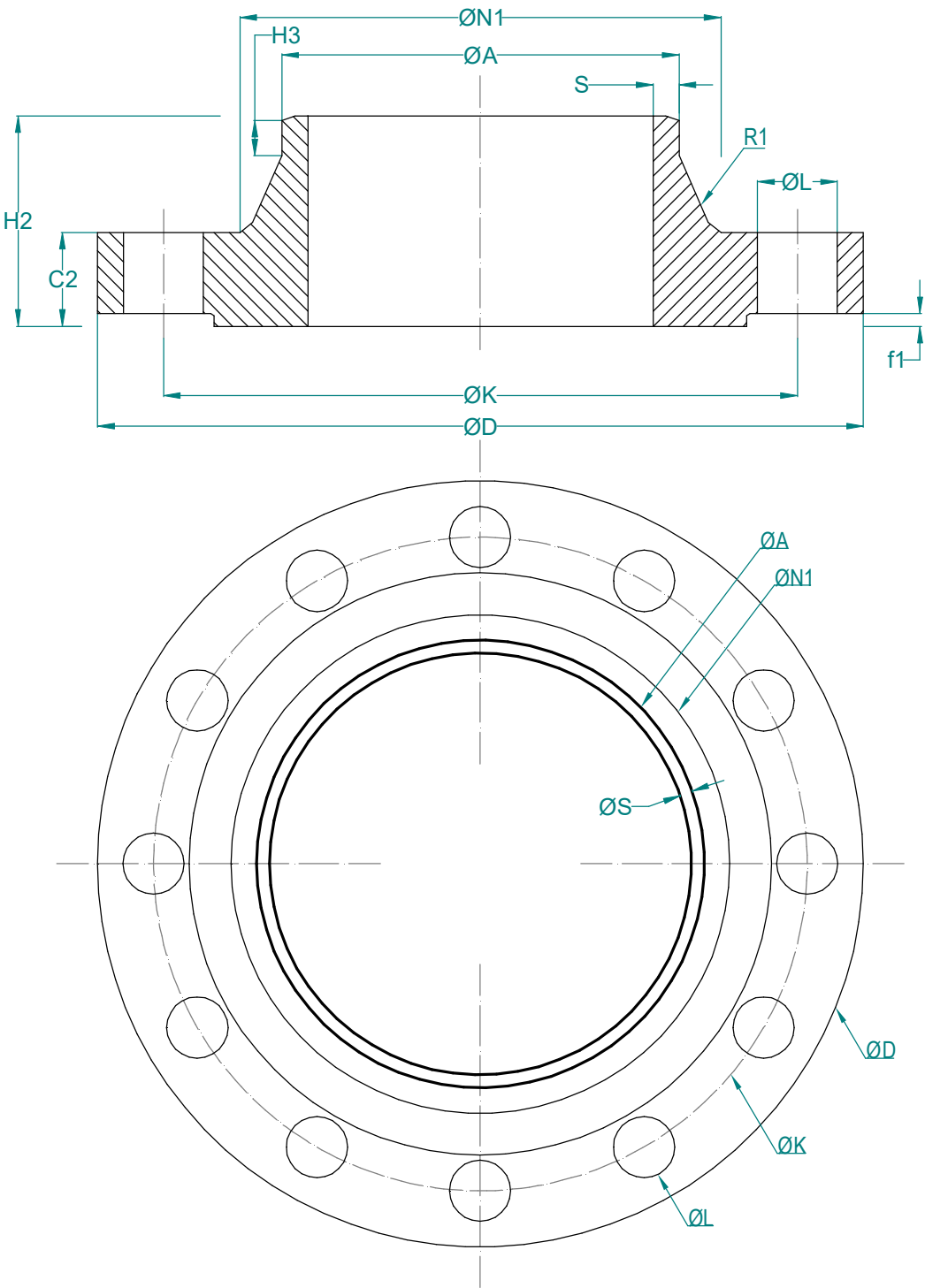
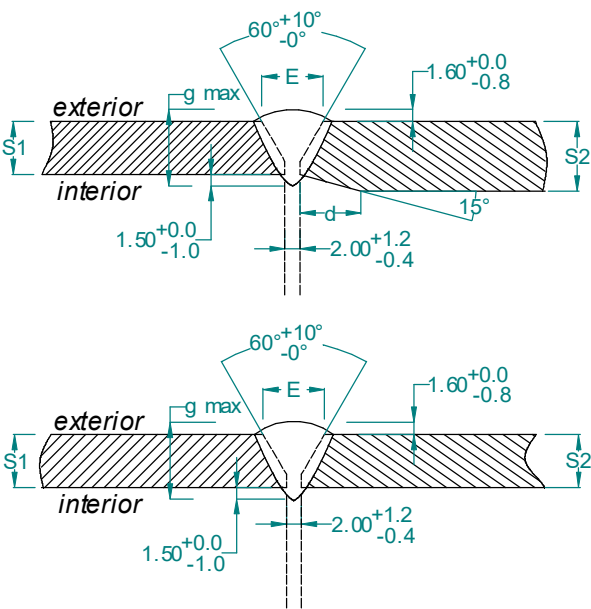


Dimensiuni flansa cu gat sudabil



DETALII SUDURI



Caracteristicile rostului de sudare:

- forma: în „Y” ;
- teșirea capetelor țevii: 30° ÷ 35° ;
- distanța între capete : 1,6 ÷ 3,2 mm;
- supraînălțarea sudurii
  - la exterior 0,8÷1,6 mm;
  - la interior max. 1,5 mm;

**Nota:**

Flansa cu gat sudabil TIP 11 conf. SR EN 1092-1+A1:2013  
Flansele se vor confectiona (procura) conf. caracteristicilor din tabelul anexat.

S u d u r a						
DN1	S1	DN2	S2	d	E	g max
150	8.0	150	10	7.4	9.2	11.1
200	8.8	200	8.8		10.2	11.9

DN	Diametre [mm]			Suruburi		Diametru exterior gat sudabil	Grosime	Suprafata	Masura [mm]		Diametru gat de baza [mm]	Raza [mm]	Grosimea gatului [mm]	Masa neta
	Exterior	Cerc surub	Gaura surub	Nr.	Tip	[mm]	[mm]	[mm]						
	D	K	L			A	C2	f1	H2	H3	N1	R1	S	Kg
150	345	280	33	8	M30	168,3	36	2	95	12	202	10	8.0	27.20
200	415	345	36	12	M33	219,1	42	2	110	16	256	10	8.8	42.30

Verificator/Expert	Nume	Semnatura	Cerinta	Referat / Expertiza Nr. / Data
--------------------	------	-----------	---------	--------------------------------

S.C. SNIF PROIECT S.A. Targoviste Numar de inmatriculare J15/925/2005				Beneficiar: CONPET S.A. PLOIESTI		Pr. nr. 368/2018
Specificatie	Nume	Semnatura	Scara:	„Înlocuirea unui tronson din conducta de țiglei Ø8 5/8" Lucăcești - Vermești, pe tronsonul Stația Lucăcești - deal Măgura în lungime de cca. 2 km + racordul către rampa de încărcare țiglei Moinești de 6" în lungime de 700m"		Faza PT+CS+DE
Sef proiect	Ing. Vlasceanu Catalin					Pl. nr. 37
Desenat	Ing. Radu Florin		Data: 2019			
Proiectat	Ing. Costea Paul			Flansa cu gat sudabil DN150, DN200		